

В13 - Шаровой кран фланцевый 1/2" - 6"

Описание

Кран шаровой фланцевый ANSI 150 полнопроходной с двухчастичным корпусом. Посадочный фланец для приводов по ISO 5211. Исполнение антистатическое и пожаробезопасное.

Характеристики

- Фланцевое присоединение 1/2" - 6" фланцы ANSI/ASME B16.5
- Строительная длина 1/2" - 6" ANSI/ASME B16.10
- Исполнение Согласно с API 6D-1745
- Тестирование Согласно с API 598, API 6D
- Макс. рабочее давление 40 бар
- Диапазон температур от минус 50 до плюс 200°C, версии для более низких температур по запросу
- Пожаробезопасное исполнение Согласно с BS 6755-2 и ISO 10497
- Сальниковые уплотнения с высокой герметичностью Согласно с ISO 15848-1

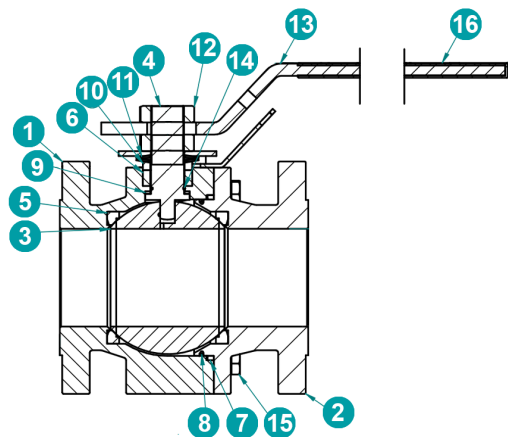


Шаровые краны В13 соответствуют требованиям безопасности Директивы по оборудованию, работающему под давлением 2014/68/EU (PED), приложение 1 для жидкостей групп 1 и 2. Сертифицировано в соответствии с ATEX 2014/34/EU

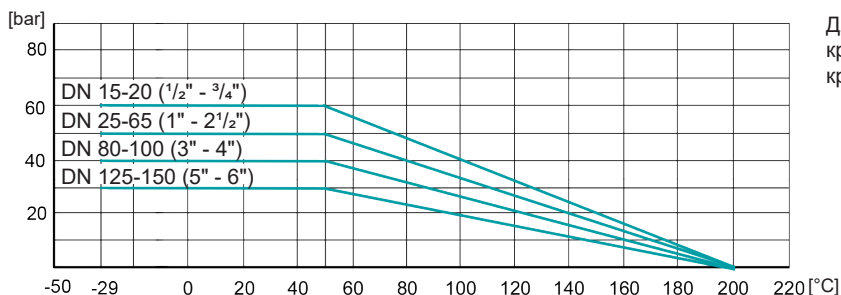
- ATEX

Конструкция

1	Корпус	AISI 316 / A105N
2	Крышка	AISI 316 / A105N
3	Шар	AISI 316L
4	Шток	AISI 316L
5	Уплотнение шара	PTFE
6	Уплотнение штока	PTFE
7	Уплотнение корпуса	PTFE
8	уплотнительное кольцо	FVMQ
9	Прокладка	ПТФЭ
10	Кольцо сольника	AISI 316
11	Конусная прокладка	AISI 316
12	Гайка	AISI 316
13	Ручка	AISI 316
14	Уплотнительное кольцо	FVMQ
15	Болт DIN 933	A4-70
16	Покрытие ручки	PVC



Графа давление / температура



Для температур >100°C между шаровым краном и приводом устанавливается монтажный кронштейн с адаптером.

B13 - Шаровой кран фланцевый 1/2" - 6"

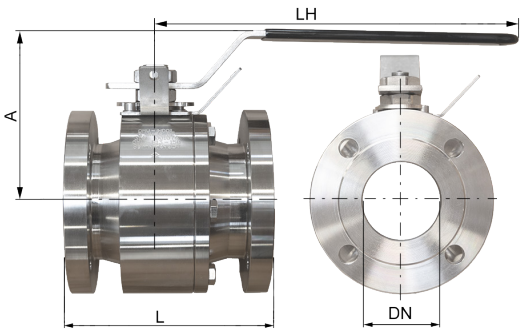
Код типа

B13	22	F	A	.	025	.	SS	T	-	..
1	2	3	4		5		6	7		8

1 Тип	B13	Шаровой кран фланцевый с посадочным фланцем по ISO	
2 Конструкция	22	двухходовой с двухчастичным корпусом	
3 Проходное отверстие шара	F	Полный проход	
4 Строительная длина	A	ANSI B16.10	
5 Размер	015-150	DN 15-150 (1/2" - 6")	
6 Материалы корпус / шар	C	Корпус углеродистая сталь	ASTM A150N
	S	Корпус из нержавеющей стали	AISI 316
	S	Шар из нержавеющей стали	AISI 316L
7 Материал уплотнительного кольца	T	Уплотнительное кольцо	PTFE
8 Специальные исполнения	+MP	Кронштейн с адаптером (AISI 316)	

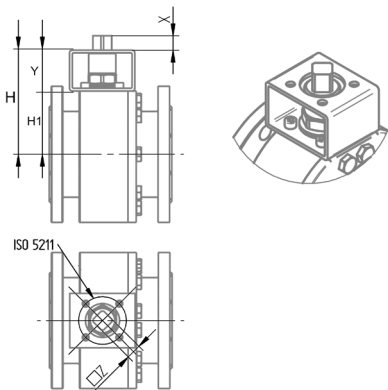
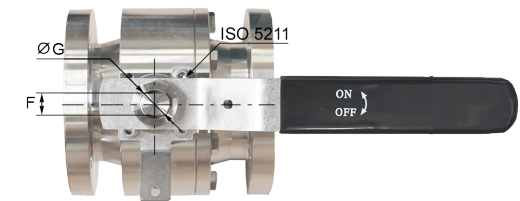
Другие материалы по запросу.

Габариты



B1322FA Строительная длина. DN 15-150 ANSI B16.10

	DN	Size	L	A	LH	F	ØG	ISO 5211	Torques [Nm] ANSI 150	[kg]
B1322FA.015.SST	15	1/2"	108	87	160	8	12	F03	7	3,9
B1322FA.020.SST	20	3/4"	117	94	160	8	12	F03	12	4,2
B1322FA.025.SST	25	1"	127	106	175	10	16	F04	19	5,8
B1322FA.032.SST	32	1 1/4"	140	116	210	10	16	F04	21	8,3
B1322FA.040.SST	40	1 1/2"	165	120	210	10	16	F05	38	10,8
B1322FA.050.SST	50	2"	178	147	275	14	22	F05	49	15,1
B1322FA.065.SST	65	2 1/2"	190	162	275	14	22	F07	90	23,5
B1322FA.080.SST	80	3"	203	178	370	19	27	F07	110	29
B1322FA.100.SST	100	4"	229	192	370	19	27	F10	164	41,6
B1322FA.150.SST	150	6"	394	287	700	30	42	F12	405	114



B1322FA с кронштейном под ISO 5211

	DN	Size	X _{min}	Y	H1	H	□Z	ISO 5211
B1322FA.015.SST	15	1/2"	10	40	35	75	9x9	F03
B1322FA.020.SST	20	3/4"	10	40	41	81	9x9	F03
B1322FA.025.SST	25	1"	12	60	50	110	11x11	F04
B1322FA.032.SST	32	1 1/4"	12	60	54	114	11x11	F04
B1322FA.040.SST	40	1 1/2"	16	60	59	119	14x14	F05
B1322FA.050.SST	50	2"	16	60	72	132	14x14	F05
B1322FA.065.SST	65	2 1/2"	19	60	86	146	17x17	F07
B1322FA.080.SST	80	3"	19	60	89	149	17x17	F07
B1322FA.100.SST	100	4"	24	60	105	165	22x22	F10
B1322FA.150.SST	150	6"	29	80	158	238	27x27	F12